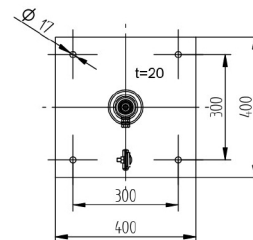




# ELIT LOPV2A11MFP

## Lynoppfanger V2A ALU 11m, 4-delt med



Lynoppfanger i rustfritt A2-stål og aluminium 11,0 m med flensplate og kraftige skruerankere

### Teknisk beskrivelse

Flerkomponent-på-hverandre pluggbart system med skruefeste. Med flensplate inkludert kraftige festeanker.

Materiale og dimensjoner: Produsert i rustfritt A2-stål og aluminium, 11,0 meter lang, 4-deler, avsmalende Ø90 - 10 mm.

Flensplaten har tilkoblingspunkt for nedleder med Ø 8 - 10 mm.

Flensplate, dimensjon: 400 x 400 mm.

Flensplate, hullmønster: 300 x 300 mm.

Hull: 4 x Ø17 mm.

Kraftige skruerankere: 4 x M16

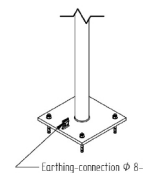
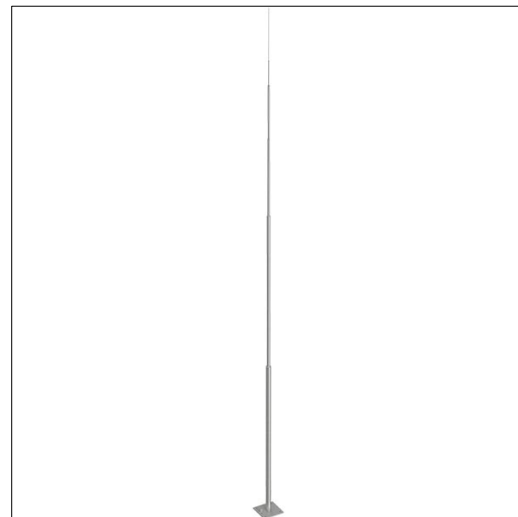
Totalvekt: Ca. 78,6 kg.

### Fordeler:

Korrosjonsbetendig utførelse i rustfritt A2-stål og aluminium

Flerkomponent-på-hverandre pluggbart system med skruefeste

Flensplaten inkluderer kraftige festeankere



Produktnavn/ Art.nr/ El. nummer/ GTIN	ELIT LOPV2A11MFP/ 40150176/ / 7070810034215
I henhold til:	DIN EN62561-1, DIN EN62561-2
Lengde	11000 Millimeter
Diameter fra/til	90 - 10 Millimeter
Modell / utførelse	Avlederstang med flens
Materiale	Aluminium/rustfritt stål 304 (V2A)
Overflatebeskyttelse	Varmgalvanisert
Tilkobling	Rundleder